

MS Cyrano de Bergerac

5 anclas - Gironde, Garona, Dordoña - 87 camarotes



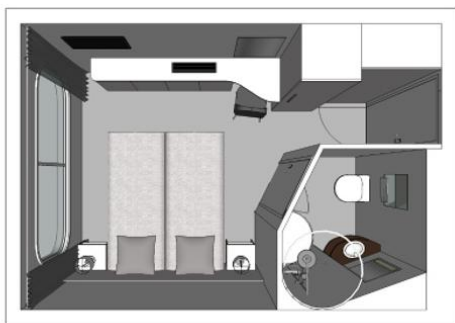
MS Cyrano de Bergerac

El MS Cyrano de Bergerac navega por el Gironde, el Garona y el Dordoña.

Interior diseño



Camarotes



- Puente intermedio 1 cama grande 8 m²
- Puente intermedio 1 cama grande - Minusválidos 13 m²
- Puente intermedio 1 cama grande separable 13 m²
- Puente principal 1 cama grande 8 m²
- Puente principal 1 cama grande separable - Ojo de buey 13 m²
- Puente superior 1 cama grande 8 m²
- Puente superior 1 cama grande separable 13 m²

Equipamiento

- Televisión
- Baño con ducha y aseo privados
- Toallas
- Teléfono interior
- Caja fuerte
- Climatización reversible
- Electricidad 220V
- Wi-Fi

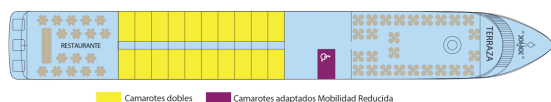
Nota: no hay servicio de lavandería a bordo.

Puentes y detalles técnicos

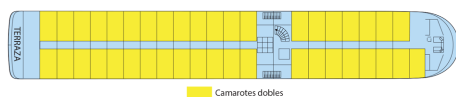
PUENTE PRINCIPAL 25 camarotes



PUENTE INTERMEDIO 21 camarotes

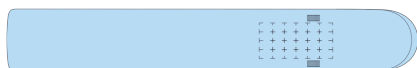


PUENTE SUPERIOR 41 camarotes



ño de construcción : 2013
Capacidad de pasajeros : 174
Cantidad de camarotes : 87
Manga : 11.40
Eslora : 110
Tamaño de la tripulación : 25
Cantidad de puentes : 3
Ascensores
Camarotes exteriores
Camarotes PMR

PUENTE SOL



PUENTE INTERMEDIO : RESTAURANTE - RECEPCIÓN - SALÓN BAR CON PISTA DE BAILE

PUENTE SUPERIOR : PIANORAMABAR - TERRAZA

PUENTE SOL : GIMNASIO - PUENTE SOL